

Phaser®
7800
A3
Farb-
Drucker



Xerox® Phaser® 7800

Farbdrucker

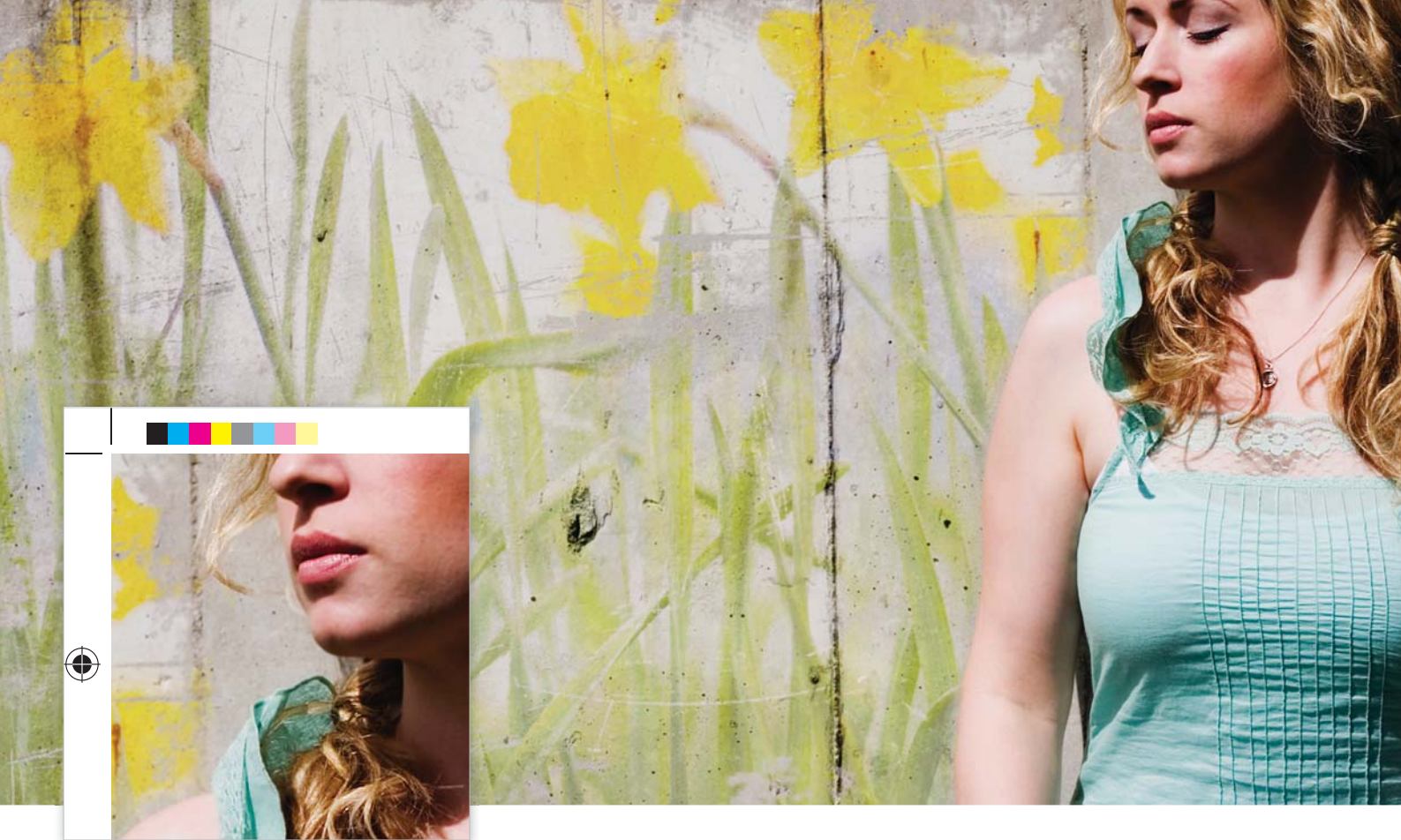
Der Profi-Standard für den Grafikbereich



Phaser® 7800 Farbdrucker

Unübertroffener Farbdruck. Branchenweit führende Druckmaterial-Flexibilität. Professionelle Farbmanagement-Technologien. Dies sind die Erfolgsindikatoren des Phaser 7800 – des einzigen A3-Farbdruckers seiner Klasse, der das komplette Angebot an erweiterten Funktionen bietet, das moderne grafiklastige Umgebungen benötigen. Dank den unschlagbaren hochmodernen Technologien des Phaser 7800 Farbdruckers kann jetzt jedes Unternehmen, welches hochauflösende Dokumente in großer Anzahl erzeugt – zum Beispiel Werbeagenturen, Grafikdesign-Shops, Marketing- und Kommunikationsunternehmen, Fotostudios, Spezialisten für Medizinische Bildgebung und viele andere – mehr geschäftskritische Druckaufträge intern erledigen.





Farbausgabe in Druckereiqualität ganz ohne Druckerei

Wenn Ihre Aufträge die bestmögliche Farbdruckqualität erfordern, ist der Phaser 7800 Farbdrucker der richtige Partner für Sie. Mit seiner gelungenen Kombination aus konstant überragender Bildqualität und professionellen Farbabgleichstechnologien ist er der einzige A3-Farbdrucker, der kreativen Profis die Freiheit gibt, mehr Kundenmaterialien im eigenen Haus zu erzeugen.

- **Echte 1.200 x 2.400 dpi.** Der Phaser 7800 Farbdrucker bietet eine hohe Druckauflösung, die konstant für realistisch aussehende Bilder, Fotos und Grafiken sowie gestochen scharfe Texte und klare, detailgetreue Linien sorgt.
- **Zuverlässige und genaue Ausgabe der Farben, die Sie erwarten.** PANTONE®-gerechte Volltonfarben-Simulationen und die Xerox-Farbkorrekturtechnologie liefern Ergebnisse, die stets Ihren Erwartungen entsprechen, wobei echtes Adobe® PostScript® 3™ Genauigkeit garantiert, auf die Sie sich verlassen können.
- **Ein schöner Anblick hinterlässt Eindruck.** Beeindrucken Sie Ihre Kunden und Interessenten mit einer Druckausgabe, die Sie bisher nur durch Auslagerung an professionelle Druckereien erzielen konnten. Der Phaser 7800 erzeugt glänzende, leuchtende Farben, satte, tiefe Schwarztöne und besonders sanfte Farbübergänge – ganz ohne unansehnliche Streifenbildung.
- **Klare Sicht.** Die beeindruckende Farbqualität stellt sicher, dass nahezu alle Leser Ihrer Druckerzeugnisse Ihre Botschaften verstehen. Die hochmoderne Trapping-Technologie sorgt für saubere Ränder und verhindert Lücken zwischen aneinander grenzenden Farben. Schwarzer Text auf farbigem Hintergrund und farbiges Text auf schwarzem Hintergrund wird außerdem immer scharf und deutlich gedruckt.
- **Erweiterte Druckkopf-Technologie.** Der Phaser 7800 Farbdrucker verfügt über den Xerox Hi-Q-LED-Druckkopf, der für bessere Punkt-zu-Punkt-Intensität und Zeitpunktüberwachung sowie genaue Farbregistrierhaltung sorgt.



Überlegener Umgang mit Druckmaterial

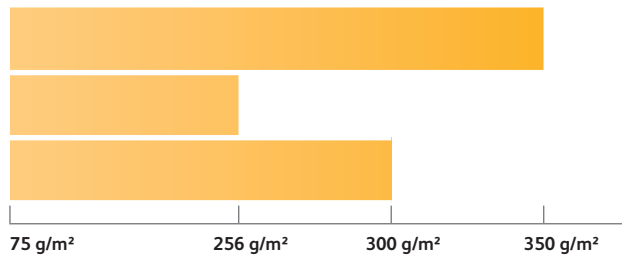
Für Designer, Fotografen und Kreative aller Branchen: Jetzt können Sie dank den unglaublichen Funktionen zur Druckmaterialverarbeitung des Phaser 7800 Farbdruckers fast ohne Einschränkungen verschiedenste Arten von Druckmaterialien erstellen. Von kundenfertigen Broschüren und Angeboten über Poster, Banner und Broschüren bis hin zu Visitenkarten druckt kein anderes Gerät dieser Klasse in solch beeindruckender Farbqualität auf einem so breiten Spektrum an Druckmaterialien verschiedener Gewichte und Formate. Drucken Sie auf Material mit einem Gewicht von 75 bis zu 350 g/m² und Formaten von 88 x 99 mm bis 320 x 1.219 mm. Ihrer Kreativität sind hierbei keine Grenzen gesetzt!

Verarbeitbare Druckmaterialgewichte

Einseitiger Druck

Automatischer beidseitiger Druck

Automatischer beidseitiger Druck
mit optionalem Kit für extraschweres
Druckmaterial



350
g/m²

Ganz gleich, welches dieser Gewichte Ihr Papier hat, der Phaser 7800 kann darauf drucken.



Vorteile für die Umwelt

Der Phaser 7800 Farbdrucker besticht mit einer beeindruckenden Palette an Standardfunktionen, mit denen Ihr Büro die Auswirkungen auf die Umwelt reduzieren kann.

- **EA-Toner.** Der von Xerox entwickelte EA-Toner mit niedrigem Schmelzpunkt wird bei einer Temperatur fixiert, die 20 °C niedriger liegt als bei herkömmlichem Toner. Dadurch können Sie Ihren Stromverbrauch zusätzlich senken.
- **Niedrigerer Papierverbrauch.** Sparen Sie Papier und Zeit, indem Sie mehrseitige Dokumente mithilfe der automatischen Duplex-Funktion beidseitig ausdrucken.
- **Hi-Q-LED-Druckeinheit.** Die bewährte Druckeinheit mit Hi-Q-LED-Technologie benötigt nur wenig Strom und Platz und arbeitet darüber hinaus besonders leise.
- **Fixiereinheit mit induktiver Heiztechnologie.** Die wärmeeffiziente Fixiereinheit mit induktiver Heiztechnologie verbraucht im Bereitschaftsmodus wesentlich weniger Energie als herkömmliche Fixiereinheiten und erreicht Aufwärmzeiten von weniger als 15 Sekunden.



Erstklassiger Farbdruck und noch viel mehr

Leistungsstarke, branchenweit führende Softwarelösungen für die Farbabstimmung, Proofs und variablen Datendruck ermöglichen Ihnen, zusätzliches professionelles Grafik- und Marketingdruckmaterial intern zu erstellen.

PhaserMatch® 5.0 mit PhaserMeter™-Farbmessgerät powered by X-Rite.

Für Grafiker und Farbdruckprofis ist die Farbabstimmung eine ausgesprochen wichtige Aufgabe. Die Farbmanagement- und -kalibrierungssoftware PhaserMatch 5.0 ist standardmäßig im Lieferumfang der Konfiguration Phaser 7800GX enthalten (optional bei Konfigurationen DN und DX). Damit können Sie die Farbausgabe noch besser kontrollieren und Farben genau beibehalten. Die Software bringt Stabilität in den Prozess und liefert einheitliche, vorhersehbare und reproduzierbare Farben. Zur Software gehört der PhaserMeter, ein All-in-One-Farbmessgerät, das Farben erfasst und Ihre Monitore und den Phaser 7800 Drucker entsprechend kalibriert.

Besondere Vorzüge der PhaserMatch-5.0-Software:

- Sorgt mit ausgefeilter Kalibrierung für präzise Farbgebung und konsequent gute Farbqualität
- Gewährleistet wiederholbare Farben – und spart Zeit und Geld
- Erreicht eine höhere Farbgenauigkeit bei Layoutentwürfen und Proofs in der Druckvorstufe
- Vermeidet sich wiederholende Tätigkeiten und gewährleistet, dass digitale Proofs der erwarteten Farbausgabe entsprechen



Ein Höchstmaß an Produktivität

Der Phaser 7800 Farbdrucker ist perfekt geeignet für hektische Umgebungen mit sehr hohen Anforderungen. Er liefert überragende Farbqualität ohne Abstriche in Sachen Tempo oder Zuverlässigkeit. Jetzt kann jedes Unternehmen, das auf Farbe setzt, – ob beim Verkauf seiner Produkte, bei der Akquise neuer Kunden oder beim Austauschen kreativer Konzepte – so schnell wie nötig äußerst beeindruckende kundenfertige Materialien erstellen.

- **Schnelles Drucken.** Der Phaser 7800 hilft Ihnen bei der Einhaltung von Terminen, indem er Dokumente in Farbe und Schwarzweiß mit einer Geschwindigkeit von bis zu 45 Seiten/Min. ausgibt.
- **Ein echtes Kraftpaket.** Mit seinem 1,33-GHz-Prozessor, 2 GB Speicher und der standardmäßigen 160-GB-Festplatte bewältigt der Phaser 7800 alle kontinuierlich anfallenden Druckaufträge mit hoher Auflösung und zahlreichen Farbbildern und -grafiken mühelos.
- **Standardmäßiger Duplexdruck.** Das Gerät verfügt standardmäßig über automatischen beidseitigen Druck und sorgt so für mehr Flexibilität und einen geringeren Papierverbrauch. Außerdem ist die Duplex-Druckgeschwindigkeit des Phaser 7800 genauso hoch wie beim einseitigen Drucken. So gibt es trotz Umweltschutz keine Abstriche in Sachen Effizienz. Und mit dem optionalen Kit für extraschweres Druckmaterial können Sie sowohl auf benutzerdefiniertem als auch auf Standard-Druckmaterial mit einem Gewicht von bis zu 300 g/m² beidseitig drucken. Kein anderer Drucker dieser Klasse kann so ein breites Spektrum an schwerem Druckmaterial verarbeiten*.
- **Lange Lebensdauer.** Mit seinem maximalen technischen Druckvolumen von 225.000 Seiten pro Monat ist der Phaser 7800 Farbdrucker bestens für den Dauereinsatz gerüstet und wird Ihnen viele Jahre zuverlässig Bestleistungen liefern.
- **Stressfreies Arbeiten.** Für den unwahrscheinlichen Fall, dass doch einmal ein Problem auftreten sollte, verfügt Ihr Phaser 7800 über ein Jahr Garantie mit Vor-Ort-Kundendienst.



Einfachheit ist das A und O

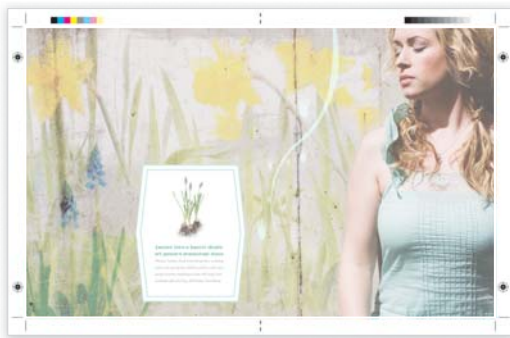
Obwohl der Phaser 7800 Farbdrucker speziell für die Bewältigung verschiedenster komplexer Farbdruckaufträge konzipiert wurde, ist seine Bedienbarkeit alles andere als komplex. Dank hervorragenden Funktionen zur Druckerverwaltung und innovativen, hilfreichen Technologien können sich selbst Benutzer, die wenig Erfahrung im Umgang mit hochentwickelten Farbdruckern haben, schnell mit den zahlreichen nützlichen Funktionen des Phaser 7800 vertraut machen.

- **Erweiterte Touchscreen-Oberfläche.** Der Phaser 7800 verfügt über eine hochmoderne, 109 mm breite farbige Touchscreen-Oberfläche. Die großen leuchtenden Symbole und intuitiven Menüs machen die Bedienung direkt am Gerät schneller und einfacher als je zuvor.
- **Direkte Hilfe.** Der Phaser 7800 verfügt über integrierte Hilfevideos, die direkt über den Farb-Touchscreen schnelle, unkomplizierte Schritt-für-Schritt-Hilfe bei Problemen bieten.
- **Mühevolle Druckerverwaltung.** Dank dem integrierten Webserver CentreWare® Internet Services sparen Sie kostbare Zeit, da das Klonen von Konfigurationen und die automatische Installation zusätzlicher Phaser 7800 Farbdrucker dadurch vereinfacht werden. Darüber hinaus können Sie sich den Auftragsstatus anzeigen lassen und direkt vom Webbrowser aus für die Problembeseitigung sorgen.
- **Weniger Benutzereingriffe.** Langlebige, vom Benutzer austauschbare Teile wie die Bildtrommel und die Fixiereinheit sind leicht zugänglich und können einfach ausgetauscht werden. Sie sind außerdem für eine maximale Lebensdauer ausgelegt, damit Sie länger produktiv sein können.
- **Bequemer Zugang zum Gerät über die Vorderseite.** Der Phaser 7800 wurde speziell für eine komfortable Bedienung konzipiert. Deshalb müssen Sie den Drucker nicht mehr drehen oder hin- und herschieben, um Routearbeiten wie das Austauschen von Tonerpatronen oder das Nachfüllen von Papier zu erledigen.
- **Bidirektionale Kommunikation.** Der Phaser 7800 liefert aktuelle Informationen zu Ihren Druckaufträgen und Tonerstandsanzeigen entweder an Ihren Desktop-Computer oder über das Internet. Pop-up-Meldungen warnen sofort, falls Druckprobleme auftreten, und bieten Anleitungen zur Problemlösung.

Mehr Endverarbeitungsoptionen, größere Flexibilität beim Design

Mit dem Phaser 7800 Farbdrucker steht Grafikprofis eine beeindruckende Palette an betriebsbereiten Endverarbeitungsoptionen zur Auswahl.

Entscheiden Sie sich je nach Ihren Bedürfnissen und Ihrem Budget: Für den Professional Finisher, der mit Stapeln, Heften, Lochen, Broschüreneerstellung und V-Falz eine All-in-One-Lösung darstellt, oder als Einstieg für den Office Finisher LX, der Ihnen bei entsprechendem Arbeitsaufkommen die Flexibilität bietet, seine Stapel- und Heftfunktionen um optionale Loch-, Falz- und Heftfunktionen zu erweitern.



Randlose Ausgabe im Überformat für A3



Broschüre



V-Falz



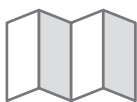
2-/4-fach-Lochung



Mehrfachheftung

Druckmaterial von Xerox: Einzigartige Druckmaterialanwendungen für digitale Farbdrucker

Xerox hat ergänzend zu seinen Paletten an robustem Normalpapier und beschichtetem Papier auch Spezial-Druckmaterialien im Angebot. Diese ermöglichen Druckanbietern, sich als innovative Dienstleister zu positionieren, die einzigartige Lösungen gemäß den Wünschen Ihrer Kunden anbieten können und gleichzeitig mehr Gewinn erzielen. Weitere Informationen zu den unten abgebildeten und weiteren Spezial-Druckmaterialien von Xerox finden Sie unter www.xerox.com.



AccordianPix®



Everflat®-Bücher



FunFlip®



PhotoPix



1

Professional Finisher

Der Professional Finisher macht seinem Namen alle Ehre: Wenn Sie Ihren Phaser 7800 damit ergänzen, profitieren Sie von zahlreichen professionellen Funktionen für die Endverarbeitung Ihrer Dokumente.

- Stapeln: 1.500-Blatt-Stapeleinheit und oberes Ausgabefach für 500 Blatt
- Heften: Mehrfachhefter für 50 Blatt
- 2-/4-fach-Lochung
- Broschürenlayout mit Rückenheftung
- V-Falz, bis zu 15 Blatt
- Formate: 182 x 182 mm bis 330,2 x 483 mm

2

Office Finisher LX

Wenn Sie momentan noch keine der hochentwickelten Funktionen des Professional Finishers benötigen, könnte der Office Finisher LX genau das Richtige für Sie sein. Damit können Sie Ihre Dokumente lochen und/oder falten, wenn Ihr Arbeitsaufkommen steigt.

- Stapeln: 2.000 Blatt ungeheftet oder 1.000 Blatt einfach geheftet oder 750 Blatt doppelt geheftet
- Heften: Mehrfachhefter für 50 Blatt
- Formate: 100 x 148 mm bis 330,2 x 488 mm

3

Broschürenmodul für Office Finisher LX

Erweitern Sie den Office Finisher LX um Broschürenlayout-Funktionen und erstellen Sie so Broschüren mit bis zu 15 Blatt – gefaltet oder mit Rückenheftung.

- Formate: 210 x 279,4 mm bis 330,2 x 457,2 mm

Phaser® 7800 – Kurzübersicht

- Drucken
- 330 mm x 457 mm
- 45 Seiten/Min.

641 x 699 x 578 mm
B x T x H (DN-Konfiguration)



Phaser 7800 mit Professional Finisher

Phaser® 7800

Farbdrucker



	Phaser 7800DN	Phaser 7800GX	Phaser 7800DX
Geschwindigkeit	Bis zu 45 Seiten/Min. in Farbe / 45 Seiten/Min. in Schwarzweiß		
Maximales technisches Druckvolumen	Bis zu 225.000 Seiten/Monat ¹		
Papierverarbeitung	Behälter 1: 100 Blatt; Benutzerdefinierte Formate: 88 x 99 mm bis 320 x 1.219 mm Behälter 2: 520 Blatt; Benutzerdefinierte Formate: 140 x 182 mm bis 297 x 432 mm		
Papiervorrat	Standard		
	Optional	Entfällt Dreibehälter-Modul: 1.560 Blatt; Benutzerdefinierte Formate: 140 x 182 mm bis 330 x 457 mm	Großraum-Tandembehälter: 2.520 Blatt; Benutzerdefinierte Formate: 140 x 182 mm bis 330 x 457 mm
		Dreibehälter-Modul	Entfällt
		Großraum-Tandembehälter	Entfällt
Gesamtkapazität (Standard)	620 Blatt	2.180 Blatt	3.140 Blatt
	Optionales Kit für extraschweres Druckmaterial: Ermöglicht über Behälter 1 automatischen beidseitigen Druck auf Druckmaterial mit einem Gewicht von bis zu 300 g/m ²		
Endverarbeitungsoptionen	Standard	Zwei Mittelausgabefächer: jeweils 250 Blatt, versetzte Ausgabe	
	Optional	Office Finisher LX: 2.000-Blatt-Stapeleinheit, 50-Blatt-Hefter für 2-fach-Heftung, optionaler Locher	
		Broschürenmodul für Office Finisher LX: Für Broschüren (gefaltet, Rückenheftung) mit bis zu 15 Blatt	
		Professional Finisher: 1.500-Blatt-Stapeleinheit und oberes Fach für 500 Blatt, Mehrfachhefter und Locher für 50 Blatt, Broschürenmodul für Rückenheftung, V-Falz	
Automatischer beidseitiger Druck	Standard		
Drucken	Erste Seite nach Nur bis zu 9 Sekunden in Farbe und Schwarzweiß		
Auflösung (Max.)	Optimiert: 1.200 x 2.400 x 1 dpi / Fotomodus: 600 x 600 x 8 dpi / Standard: 1.200 x 600 x 1 dpi		
Prozessor	1,33 GHz		
Speicher/Festplatte	2 GB / 160 GB		
Anschlussmöglichkeiten	10/100/1000Base-T Ethernet, USB 2.0, Optionaler externer Wireless-Anschluss 802.11 b, g, n		
Seitenbeschreibungssprachen	Adobe® PostScript® 3™, PCL® 6/5c, Adobe PDF-Direct Version 1.6		
Druckfunktionen	Print-Around-Funktion, Colour By Words, PDF-Direktdruck, Intelligente Duplexdruckfunktion „Smart Duplex“, Schwarzweißfunktion „Run Black“, Geschützte Ausgabe, Persönlicher Druckauftrag, Broschürendruck, Intelligente Papierfächer, Mustersatz, Persönlich gespeichert, Benutzerdefinierte Formate, Sortierung, Bannerdruck, Wasserzeichen, PhaserSMART®, Tools zur Druckübermittlung, Erweiterte Schriftenspeicherung, Skalierung, Trennseiten, Mehrfachnutzen, Internet Printing Protocol (IPP), Auftragswarteschlange, Bidirektionaler Treiber, Layout/Wasserzeichen, Formular-/Schriftenspeicherung		
Kostenzählung	Auftragsabrechnung, Nutzungsprofil-Tool, Automatische Übermittlung der Zählerstände, Automatische Nachbestellung von Verbrauchsmaterial		
Sicherheit	Secure HTTPS (SSL), IPsec, 802.1X-Authentifizierung, IPv6, SNMPv3, Sicherheits-Kit „Image Overwrite“, Konfigurierbare Festplattenüberschreibung, Portüberwachung, IP-Filterung		
Softwarelösungen	Standard	PhaserCal®	
	Optional	PhaserMatch® 5.0 mit PhaserMeter™-Farbmessgerät powered by X-Rite	Optional
Garantie	Ein Jahr Garantie mit Vor-Ort-Kundendienst ²		

¹ Voraussichtlich erzielbares größtmögliches monatliches Druckvolumen (wird voraussichtlich nicht regelmäßig erzielt).

² Keine Garantie für Produkte mit PagePack-Vertrag. Der genaue Umfang des erweiterten PagePack-Servicepakets ist dem Servicevertrag zu entnehmen.

Phaser® 7800

Farbdrucker

Geräteverwaltung

CentreWare® Internet Services, CentreWare Web, Warnmeldungen per E-Mail, Klonen, PhaserSMART®, Auftragsabrechnung, Nutzungsprofil-Tool, Tools zur Druckübermittlung, Druckauftragsverfolgung, WebJet-Admin-Oberfläche, Tivoli, Apple® Bonjour

Druckertreiber

Windows® XP/Server 2003/Server 2008/Vista/7; Mac OS® 10.5 oder höher, Oracle® Solaris 9/10, Red Hat® Enterprise Linux® 4/5, Fedora Core 11-13, SUSE 11.x, IBM® AIX 5, HP-UX® 11.0/11i, Novell NetWare 6.5 (NDPS) Open Enterprise Server, Xerox Global Print Driver®, Xerox Mobile Express Driver®

Unterstützte Schriften

139 PostScript®-Schriften; 93 PCL®-Schriften

Farbstandards

PANTONE®-gerechte Volltonfarben-Simulationen, geräteunabhängige Farbe mit Adobe® PostScript®, CIE-Normvalenzsystem, Unterstützung der ICC-, ICM- und Apple-ColorSync-Farbmanagementsysteme, PhaserMatch® 5.0, PhaserCal®

Druckmaterialverarbeitung

Behälter 1: 75 bis 350 g/m²; Automatischer beidseitiger Druck: 75 bis 256 g/m²
Automatischer beidseitiger Druck mit Kit für extraschweres Druckmaterial (optional): 75 bis 300 g/m²
Behälter 2 bis 5 und alle Finisher: 75 bis 256 g/m²
Leichter bis extraschwerer Karton (gestrichen und ungestrichen), Normalpapier, Vordrucktes Papier, Gelochtes Papier, Briefpapier, Briefumschläge, Klarsichtfolien, Recyclingpapier, Benutzerdefiniert

Betriebsumgebung

Temperatur: Lagerung: Betrieb: 10 °C bis 32 °C
Relative Luftfeuchtigkeit (nicht kondensierend): Betrieb: 15 % bis 85 %
Schalldruckpegel: Drucken: 52 dB(A), Bereitschaft: 21 dB(A)
Schalleistungspegel: Drucken: 6,81 B(A), Bereitschaft: 3,80 B(A)

Elektrische Anschlusswerte

230 V; 50/60 Hz; Drucken (durchschnittl.): 760 W
Bereitschaft: 86 W
Energiesparmodus: 56 W
Ruhezustand: 6,3 W

Abmessungen ohne Verpackung (B x T x H)

7800DN: 641 x 699 x 578 mm; Gewicht: 81 kg
7800GX: 641 x 699 x 953 mm; Gewicht: 116 kg
7800DX: 641 x 699 x 953 mm; Gewicht: 125 kg
Office Finisher LX: 1.012 x 552 x 942 mm; Gewicht: 28 kg
Office Finisher LX mit Broschürenmodul: 1.012 x 597 x 1.057 mm; Gewicht: 37,2 kg
Professional Finisher: 885 x 650 x 1.010 mm; Gewicht: 90,7 kg

Zertifizierungen

UL-Zulassung nach UL 60950-1 und CSA-Zertifizierung nach CSA 60950-1-07, 2. Ausgabe
FCC Abschnitt 15, Klasse A
Niederspannungs-Richtlinie 2006/95/EC; EN 60950-1, 2. Ausgabe
EMV-Richtlinie 2004/108/EC
EN 55022, Klasse A
EN 55024
RoHS-Richtlinie 2002/95/EC
Konform mit Abschnitt 508
ENERGY-STAR®-konform

Verbrauchsmaterial

Standard-Tonerpatronen	
Cyan: 6.000 Seiten ¹	106R01563
Magenta: 6.000 Seiten ¹	106R01564
Gelb: 6.000 Seiten ¹	106R01565
Hochleistungs-Tonerpatronen	
Schwarz: 24.000 Seiten ¹	106R01569
Cyan: 17.200 Seiten ¹	106R01563
Magenta: 17.200 Seiten ¹	106R01567
Gelb: 17.200 Seiten ¹	106R01568
Nachfüll-Heftklammern für alle Finisher	008R12941
Behälter mit Nachfüll-Heftklammern für Broschürenmodul	008R12897
Heftklammernbehälter für Professional Finisher	008R12925
Heftklammernbehälter für Office Finisher & Offline-Hefter	008R12964

Austauschmodule

Tonerpatrone: Bis zu 145.000 Seiten ²	106R01582
Resttonerbehälter: Bis zu 20.000 Seiten ²	108R00982
Ansaugfilter: Bis zu 120.000 Seiten ²	108R01037
IBT-Bandreiniger: Bis zu 160.000 Seiten ²	108R01036

Optionen

Office Finisher LX	097S04166
Broschürenmodul für Office Finisher LX	497K03850
2-/4-fach-Locher für Office Finisher LX	497K03870
Professional Finisher	097S04168
Großer Unterschrank	097S04245
Dreibehälter-Modul	097S04159
Großraum-Tandembehälter	097S04160
Offline-Hefter	498K08260
Kit für extraschweres Druckmaterial	097S04341
PhaserMatch 5.0	
(inklusive PhaserMeter™ powered by X-Rite)	097S04276
Wireless-Netzwerkadapter	
– Spannungswandler für Europa ³	097S03741
– Spannungswandler für Großbritannien	097S03742

¹ Durchschnittliche Anzahl von Standardseiten. Angegebene Ergiebigkeit entsprechend ISO/IEC 19798. Variiert je nach Druckbild, Flächendeckung und Druckmodus.

² Durchschnittliche Anzahl von Standardseiten. Ergiebigkeit variiert je nach Größe des Druckauftrags, Druckmaterialformat und Ausrichtung.

³ Für Dänemark und Schweiz wird ein Adapter benötigt.

Phaser® 7800

Farbdrucker



Weitere Informationen finden Sie im Internet unter: www.xerox.com/office

© 2011 Xerox Corporation. Alle Rechte vorbehalten. Der Inhalt dieser Veröffentlichung darf ohne vorherige Einholung einer Genehmigung der Xerox Corporation nicht reproduziert werden. XEROX®, XEROX and Design®, CentreWare®, Phaser®, PhaserMatch® und PhaserMeter™ sind Marken der Xerox Corporation in den USA und/oder anderen Ländern. Adobe® und PostScript® 3™ sind Marken oder eingetragene Marken von Adobe Systems, Incorporated. EFI® und Colorproof™ sind Marken von Electronics for Imaging, Inc. PCL® ist eine eingetragene Marke von Hewlett-Packard. X-Rite® ist eine eingetragene Marke von X-Rite Incorporated. Als ENERGY-STAR®-Partner hat die Xerox Corporation festgestellt, dass dieses Produkt die ENERGY-STAR-Richtlinien für Energieeinsparung erfüllt. ENERGY STAR und das ENERGY-STAR-Zeichen sind in den USA eingetragene Marken. Andere hier verwendete Produktbezeichnungen sind Marken der jeweiligen Inhaber. Änderungen der Informationen in dieser Broschüre vorbehalten. 11/11 78XBR-01GA

