

Xerox® Colour C60/C70 Printer



Xerox® Colour C60/C70 Printer

Verblüffende Flexibilität und geballte Leistung für jeden Tag





Produktivität, Skalierbarkeit und professionelle Bildqualität, All-in-One.

Der Xerox® Colour C60/C70 Printer eignet sich für die verschiedensten Aufträge. Er bietet professionelle Bildqualität und kann so skaliert werden, dass er mit Ihrem Unternehmen wächst. Eine All-in-One-Lösung, die die Produktivität in jeder beliebigen Umgebung enorm steigert.

Xerox® Colour C60/C70 Printer - Kurzüberblick

- **Geschwindigkeit:** Bis zu 60/70 Seiten/Min. in Farbe und 65/75 Seiten/Min. in Schwarzweiß
- **Single-Pass-Scanner:** Bis zu 200 Seiten/Min.
- **Auflösung:** 2400 x 2400 dpi
- **Toner:** Xerox® EA-Toner (Emulsion Aggregation) mit extrem niedriger Schmelztemperatur
- **Druckmaterialgewichte (Maximum):** Bis zu 300 g/m² und bis zu 220 g/m² im automatischen Duplexdruck
- **Druckmaterialformate:** Bis zu SRA3+ / 330 x 488 mm

Dieser Drucker ist von Anfang an eine flexible und kostengünstige Lösung.

Ihre Teams möchten die Flexibilität und die produktiven Arbeitsabläufe eines Multifunktionsgerätes. Ihre Grafik-, Kreativ- und Produktionsteams wünschen sich höhere Qualität und bessere Endverarbeitung. Der Xerox® Colour C60 / C70 Printer ist die optimale Lösung für beide Ansprüche.

Mit der Xerox® Colour C60/C70 können Sie drucken, kopieren, faxen (optional) und scannen – Scannen und Drucken funktionieren über PC, USB-Speichergerät und E-Mail. Und auch das Drucken von fast jedem Smartphone oder Tablet-PC aus ist möglich. So unterstützt die Xerox® Colour C60/C70 Ihr Team dabei, effizienter zu arbeiten.

Gewinnen Sie neue Kunden und holen Sie den lukrativen Farbdruck ins eigene Haus.

- Drucken Sie bis zu 60/70 Seiten pro Minute in Farbe und bis zu 65/75 Seiten pro Minute in Schwarzweiß. Die einfache Einrichtung und automatisierte Workflows sorgen dafür, dass enge Liefertermine für Sie kein Problem mehr sind.

- Vielseitige Druckmaterialverarbeitung – sowohl gestrichenes als auch ungestrichenes Druckmaterial mit einem Gewicht von bis zu 300 g/m².
- Inline-Endverarbeitungsoptionen geben jedem Dokument den letzten Schliff mit Heftung, Lochung, Falzung und Frontbeschnitt für Präsentationen, Broschüren und Berichte.
- Mit den optionalen Druckservern können Sie die Feinheiten des Farbmanagements nutzen und arbeitsintensive Prozesse straffen.
- Mit dem variablen Datendruck profitieren Sie von der Personalisierung in Direct Mail-Aktionen.

Übertreffen Sie alle Erwartungen.

Der Xerox® Colour C60/C70 Printer wurde für exzellente Ergebnisse im Digitaldruck konzipiert. Ganz gleich, ob Sie eine Kundenbroschüre, ein überzeugendes Angebot oder eine Präsentation, ein Poster als Blickfang oder auch Fensterfolien oder Schilder aus Polyester erzeugen möchten: Sie erhalten Druck für Druck atemberaubende Ergebnisse.



Vermitteln Sie ein starkes Image und heben Sie sich gleichzeitig von der Masse ab.

Überlegene Bildqualität, die Ihre Erwartungen voll erfüllt. Ergebnisse, die auf ganzer Linie überzeugen.

Innovative Funktionen sind Standard.

- **Brillante Farben und unglaublich feine Details.** Dank der Druckauflösung von 2.400 x 2.400 dpi werden Bilder mit gestochen scharfen Texten erzeugt und Ihre Dokumente erzielen immer große Wirkung.
- **Exzellente Bildqualität.** Bei der Xerox® Emulsion-Aggregation-Technologie mit niedrigem Schmelzpunkt handelt es sich um ein chemisches Verfahren zur Tonererzeugung, bei dem winzige, einheitlich geformte Partikel für eine hervorragende Druckqualität, gleichmäßige Übergänge und ein offsetähnliches Druckbild sorgen.
- **Nie versiegender Auftragsstrom.** Alle Drucker besitzen Verschleißteile. Aber mit den vom Kunden selbst austauschbaren Xerox® Smart Kits® können Sie alle Aufträge ganz ohne Anrufe beim Techniker erledigen. Die Austauschmodule lassen sich einfach auswechseln und der Drucker ist sofort wieder einsatzbereit. Trommleinheit, Fixiereinheit, Ladekorotron und Resttonerbehälter erhalten Sie als Smart Kits.

Es geht um Ihr Ansehen. Lassen Sie Ihrer Kreativität freien Raum.

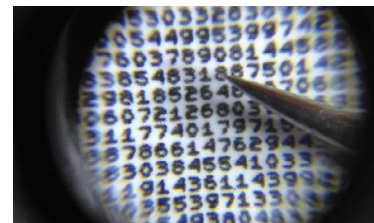
- **Abstimmung von Unternehmensfarben, Logos und Offsetmaschinen.** Der Xerox® Colour C60/C70 Printer ist von PANTONE® lizenziert für die Schmuckfarbenanpassung an das PANTONE MATCHING SYSTEM® sowie an PANTONE GOE™ und PANTONE PLUS.

Da er außerdem Fogra-zertifiziert ist, können Sie sicher sein, dass Sie konsistent präzise Farbe produzieren.

- **Echtes Adobe® PostScript® 3™ und die neueste Adobe PDF Print Engine (APPE)¹.** Diese Merkmale sorgen in Verbindung mit den hohen Geschwindigkeiten dafür, dass Ihrer Kreativität keine Grenzen gesetzt sind.

Hundertprozentige Kontrolle immer dann, wenn Sie sie am dringendsten benötigen.

- **Simple Image Quality Adjustment (SIQA)².** Mit diesem Toolkit sind können Sie Anpassungen der Registrierung ganz einfach selbst vornehmen.
- **Individuelle Anpassung Ihrer Einstellungen.** Mit der benutzerdefinierten Papierdefinition können Sie individuelle Papierprofile erstellen, speichern und bei Bedarf jederzeit wieder aufrufen.



Xerox® Colour C60/C70 Printer
0,6-Punkt-Schrift Xerox® MicroFont,
abgebildet mit Nadel.

Wir haben die führende Druckauflösung (2.400 x 2.400 dpi) mit den einzigartigen Eigenschaften des Xerox® EA-Toners mit extrem niedriger Schmelztemperatur gepaart. Herausgekommen ist ein Druckergebnis mit unglaublicher Detailgenauigkeit, einer glänzenden Oberfläche ähnlich wie im Offsetdruck und brillanten Farben. Dies ermöglicht eine hervorragende Druckleistung auf neuen Bedruckstoffen wie Xerox® NeverTear, Kunststoffen für den Digitaldruck, Polyester und vielem mehr.



¹Abhängig vom gewählten Druckserver / Controller.

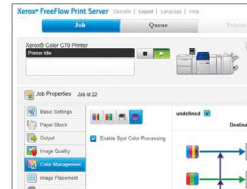
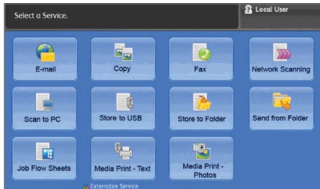
²Verfügbar mit Xerox® EX C60/C70 Print Server Powered by Fiery® und Xerox® FreeFlow® C60/C70 Print Server.

Druckserver, die zu jedem Workflow passen.

Wir bieten zahlreiche Druckserver an, sodass Sie garantiert die perfekte Lösung für Ihre Anforderungen finden.

Integrierte Server von Xerox®

Verlassen Sie sich ganz auf Farbe der Spitzenklasse und exklusive Workflows.



Xerox® Integrated Colour C60/C70 Print Server

Der Farbserver ist standardmäßig bei jedem Xerox C60/C70 Drucker dabei und ideal geeignet für die Anwendungen im modernen Büro. Freuen Sie sich über die konkurrenzlose Einfachheit, das perfekte Preis-Leistungs-Verhältnis und die einfache Bedienung am vertrauten Touchscreen. Weitere Informationen finden Sie unter www.xerox.com/C70IntegratedColourServer.

Xerox® EX-i C60/C70 Print Server Powered by Fiery®

Farbqualität der Spitzenklasse und Workflow-Tools, mit denen Sie alles unter Kontrolle haben. Weitere Informationen finden Sie unter www.xerox.com/C70EXiFieryColourServer.

Xerox® FreeFlow® C60/C70 Print Server*

Alle Vorteile der Xerox Produktionsworkflows – in einem kompakten Mehrwertpaket. Weitere Informationen finden Sie unter www.xerox.com/C70FreeflowPrintServer.

Externer Server von Xerox®

Leistungsstarker, superschneller Server bietet Ihnen einfach per Tastendruck Zugriff auf Farbsteuerungs-Tools, Workflow-Funktionen und hohe Geschwindigkeit. Das Nonplusultra für Kontrolle und Konsistenz.



Vorher



Transparenzverarbeitung

Nachher



Vorher



Beschriftung mit Schmuckfarben

Nachher



Adobe PDF Print Engine – kurz: APPE – ist der Profi-Standard bei der PDF-Verarbeitung, mit dem Sie PDF-Dateien generieren, die Ihre Druckerei nahezu ohne zusätzliche Eingriffe durchlaufen. Keine Transparenzprobleme mehr. Keine fehlerhafte Farbuweisung mehr. Stattdessen erleben Sie schnellere Verarbeitung, präzise Ergebnisse – und zufriedene Kunden, die immer wiederkommen.

Xerox® EX C60/C70 Print Server Powered by Fiery®

Steigern Sie Ihren Gewinn mit der Fiery-Technologie: Liefern Sie eindrucksvolle Dokumente mit ausdrucksstarken Bildern sowie brillanten Farben, die die Erwartungen Ihrer Kunden übertreffen. Weitere Informationen finden Sie unter www.xerox.com/C70EXPrintServer.

* Nach Markteinführung verfügbar. Weitere Informationen zur Verfügbarkeit erhalten Sie im Internet unter www.xerox.com oder bei Ihrem Xerox-Ansprechpartner.

Ganz gleich, wie groß und umfangreich Ihr Auftrag auch ist: die Geräte passen sich Ihren Bedürfnissen an.

Zuführungsoptionen



- 1 Großraumbehälter:** Zusätzlich 2.000 Blatt, Format A4 (bis zu 200 g/m²).



- 2 Großraum-Papierbehälter für Überformate mit einem Behälter:** Zusätzliche 2.000 Blatt in Formaten bis 330 x 488 mm und Gewichten bis 300 g/m². Unterschrank im Lieferumfang enthalten.



- 3 Großraum-Papierbehälter für Überformate mit zwei Behältern:** Zusätzliche 4.000 Blatt in Formaten bis 330 x 488 mm und Gewichten bis 300 g/m².

Endverarbeitungsoptionen



- 4 Versatzausgabefach oder Stapelfach:** Stapelung von 500 Blatt.
5 Business Ready (BR) Finisher¹: für erweiterte Endverarbeitungsfunktionen zum günstigen Preis – Versatzausgabe, Lochung, Heftung (1,2,4 Heftklammern) plus Stapelung von 3.000 Blatt und C / Z-Falzmodul.
6 Business Ready (BR) Booklet Maker Finisher¹: Alle erweiterten Endverarbeitungsfunktionen des BR Finishers und zusätzlich Broschüreneerstellung.
7 Offline-Hefter: Bis zu 50 Blatt mit einem Papiergewicht von 90 g/m².



- 8 GBC® AdvancedPunch™²:** Erlaubt die interne Erstellung professionell gebundener Dokumente durch die Kombination von Drucken, Lochern und Sortieren in einem Schritt.
9 Light Production Finishers³: Diese vielseitigen Endverarbeitungsgeräte verarbeiten gestrichenes Papier für Broschüren, Prospekte und Mailer mit Einbruchfalz und können die ausgegebenen Drucke stapeln, heften und lochen. Alle verfügen über ein Zuschieß-Fach. Sie haben die Wahl zwischen einem Light Production Finisher, einem Light Production Finisher mit Broschürenmodul oder einem Light Production Finisher mit Broschürenmodul und Falzmodul.
10 Xerox® SquareFold® Trimmer-Modul²: Erweitert den Light Production Finisher mit Broschürenmodul um Funktionen wie das Rechteckfalzen von Deckblättern und den Frontbeschnitt zur Broschüreneerstellung.

1 Vertikaltransport-Kit erforderlich
 2 Schnittstellenmodul und Light Production Finisher erforderlich
 3 Schnittstellenmodul erforderlich

Endverarbeitungsanwendungen



Sortieren und Zusammentragen



Heften



Lochen



Broschüreneerstellung



V-Falz



Leporellofalz



Wickelfalz / Einbruchfalz



Leporellofalz von A3



Frontbeschnitt



Rechteckfalz

Revolutionieren Sie Ihre Arbeitsweise und gestalten Sie sie einfacher und intelligenter.

Wenn sich die Arbeit einfacher erledigen lässt, werden die Mitarbeiter produktiver.

Der Xerox® Colour C60/C70 Printer vereinfacht die Erfassung, Bearbeitung und Speicherung von Dokumenten – also alles, was Sie benötigen, um hochwertige Arbeit effizienter zu erledigen.

Produktiv scannen.

- **Echtes Multitasking.** Scannen, Drucken, Kopieren, Faxen (optional) oder Weiterleiten von Dateien – und zwar zeitgleich. Über die Vorschaufunktion können Sie Scans und Faxe direkt am Bildschirm überprüfen, um Fehler zu vermeiden.
- **Geringerer Zeit- und Arbeitsaufwand.** Die Xerox® Colour C60/C70 bietet überragende Scanleistung und die gescannten Dateien können Sie an jedes beliebige Ziel senden. Senden Sie sie an E-Mail-Verzeichnisse, speichern Sie sie auf dem Gerät oder leiten Sie sie weiter an einen PC, einen Server, ein USB-Speichergerät oder ein Faxgerät. Erzeugen Sie durchsuchbare PDF-Dateien in nur einem Schritt.

Die Stärke der Workflow-Lösungen von Xerox® liegt darin, dass Sie Ihre Möglichkeiten erweitern und die Art und Weise, wie Sie Ihre Arbeit bewältigen, neu gestalten.

- **Xerox® ConnectKey® für SharePoint® oder Xerox® ConnectKey® für DocuShare®.** Scannen Sie Dateien direkt in Microsoft® SharePoint- oder Xerox® DocuShare®- und andere Windows®-Ordner. Nutzen Sie außerdem nicht nur die grundlegenden Funktionen zur Dateispeicherung und PDF-Erstellung, sondern wandeln Sie Dokumente mithilfe benutzerfreundlicher Tools zur Vergabe von Dateinamen und zur Dateierweiterleitung in intelligente, strukturierte Daten um.

- **Personalisieren mit XMPie®.** Mit Software für den variablen Datendruck vom Branchenführer XMPie werden Sie expandieren und neue, hochwertige Anwendungen erschließen können – ohne großen Kosten- und Zeitaufwand.
- **Xerox® Scan to PC Desktop®.** Schließt die Lücke zwischen Microsoft®-Office®-Dokumenten, PDFs und gedruckten Unterlagen. Mit Scan to PC Desktop können Sie direkt von Ihrem Desktop aus die Scan-Menüs auf Ihrem Xerox® Colour C60/C70 Printer aufrufen und individuell einrichten. Weitere Informationen finden Sie unter www.xerox.com/scantopcdesktop.
- **Xerox® Mobile Print Solution.** Xerox bietet Ihnen alle Optionen für sicheres, präzises Drucken von allen Mobilgeräten mit Apple® iOS®, Android™- oder BlackBerry®-Betriebssystem. Weitere Informationen finden Sie unter www.xerox.com/mobileprint.

Sicher und zuverlässig.

- **Zertifizierung nach Stufe EAL3 der Common Criteria für das gesamte System (ISO 15408) (beantragt).** Diese Zertifizierung garantiert, dass der Xerox® Colour C60/C70 Printer strengsten Sicherheitsstandards entspricht.
- **Geschützte Ausgabe.** Vertrauliche Dokumente sind sicher vor unberechtigtem Zugriff, da Druckaufträge so lange in der Warteschlange zurückgehalten werden, bis der Benutzer sein Passwort eingegeben hat.

- **Passwortgeschützte PDF-Dateien.** Zum Öffnen und Anzeigen vertraulicher Scans ist bei dieser Funktion ein Passwort erforderlich.
- **Standardmäßig 256-Bit-Verschlüsselung nach FIPS 140.** Der Profistandard für die Sicherheit Ihrer Daten – Image Overwrite. Löscht automatisch alle Images auf Ihrem Gerät.

Bequeme Kostenkontrolle und -überwachung.

- **Xerox® Standard Accounting.** Diese Software ist ein standardmäßiges Leistungsmerkmal, das lokal am System zur Verfügung steht. Dank der überragenden Kostenzählfunktionen können Sie die Gerätenutzung nach Diensten wie Kopieren, Scannen und Drucken verfolgen, analysieren und beschränken. Da Sie erfahren, wo Ihre Kosten entstehen, können Sie diese besser kontrollieren und senken.
- **Xerox Secure Access Unified ID System®.** Lässt sich mit Ihrer bestehenden Lösung für Mitarbeiterausweise koppeln, so dass Benutzer mit ihrer Proximity- oder Magnetkarte auf die für sie freigeschalteten Systemfunktionen zugreifen können (optional). Weitere Informationen finden Sie unter www.xerox.com/secureaccess.



Entwickeln Sie interessante neue Anwendungen – mit komfortabler Inline-Endverarbeitung.

Die Druckwelt erfährt derzeit eine regelrechte Explosion neuer Anwendungen und Varianten für den gezielten Einsatz von Farbe, Medien und Endverarbeitung. Überlegene Druckqualität, große Druckmaterialvielfalt, flexible Endverarbeitungsoptionen, Modularität und Serveroptionen machen den Xerox® Colour C60/C70 Printer zu dem perfekten System für die Einbindung in unternehmensweite Workflows. Er hilft Ihnen neue Kunden zu gewinnen und neue Anwendungen intern anzubieten.

Wecken Sie Interesse.

Mit der Xerox C60/C70 können Sie in größeren Dimensionen denken. Drucken Sie Schilder, Ausweise, Fensterfolien, Etiketten und Polyester/synthetische Bedruckstoffe. Betonen Sie die Bedeutung Ihrer Veranstaltungen mit hochwertigen Schildern und PoS-Material in leuchtenden Farben.

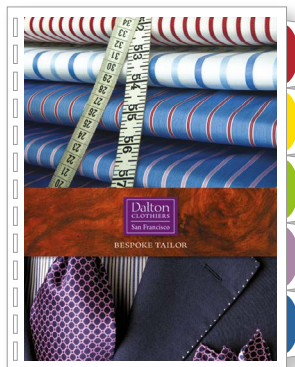
Unser speziell für Polyester-Bedruckstoffe geeigneter EA-Toner mit niedriger Schmelztemperatur wird bei der Ausgabe chemisch fest auf dem Polyester fixiert und liefert zuverlässig hervorragende Bildqualität auf Spezialdruckmaterial wie Polyester und anderen Stoffen. In Kombination mit Premium NeverTear ist unser EA-Toner widerstandsfähig gegen Wasser, Öl, Fett und Verschleiß.



Xerox® NeverTear Window Signs

Produktionsdruck mit Unternehmens-Workflows zu einem wirklich guten Preis.

Jetzt können Sie alles haben – Druckqualität, Benutzerfreundlichkeit, Produktivität, Druckmaterialvielfalt, Zuführungs- und Endverarbeitungsfunktionen plus Workflow-Lösungen der Spitzenklasse. Bauen Sie Ihre digitalen Farbdruckkapazitäten aus und senken Sie die Kosten mit dem Xerox® Colour C60/C70 Printer.



- **Prospekte** – Mit dem Inline-Falzmodul und dem Squarefold Trimmer steigern Sie die Produktivität und erstellen ansprechende, farbige Prospekte schnell und einfach in bester Qualität.
- **Präsentationen / Newsletters** – Mit Inline-Heftung und -Lochung sind Präsentationen und Newsletter im Handumdrehen erstellt.
- **Handbücher und Berichte** – Registerseiten werden eingefügt, um Geschäfts- und Finanzberichte übersichtlich zu strukturieren. Hefter und GBC-AdvancedPunch-Locher sorgen für den festen Halt.
- **Poster** – Dank der größeren Druckmaterialauswahl können Sie nun auch Poster als Blickfang auf festem, gestrichenem Material drucken – bis zum Format SRA3+.
- **Anwendungen für Spezialdruckmaterial und Spezial-Fotodruck** – Makellose Farb- und Fotoqualität sichern Ihnen treue Stammkunden für die heute aktuellen Fotoanwendungen.

Auflösung

- Drucken/Kopieren: 2.400 x 2.400 dpi; Scannen: 200 x 200, 300 x 300, 400 x 400, 600 x 600
- Zeilenraster: 600, 300, 200 und 150 Clustered Dot, 200 Rotated Line Screen¹

Technologie

- Drucken, Faxen (optional), Kopieren, Scannen, Vorschau, E-Mails
- Endlosbetrieb: Toner austauschen und Papier nachlegen bei laufendem Betrieb
- Erweiterte Tools für präzise Registrierung
- Simple Image Quality Adjustment (SIQA)²
- Ausrichtung von Vorder- und Rückseiten – auf +/- 1,2 mm genau
- Benutzerdefinierte Profile für Papierdefinition/-ausrichtung
- Schnell schmelzender EA-Toner von Xerox[®]
- Das gesamte Verbrauchsmaterial – Tonerpatronen, Trommeln, Fixiereinheit, Ladekorotron, Resttonerbehälter, Heftklammern – ist als Xerox[®] Smart Kits[®] erhältlich, d. h. vom Kunden austauschbar

Grafikdesign-Zertifikate

- Fogra-Zertifizierung, PANTONEMatching System[®], PANTONE GOE, PANTONE Plus, Adobe PDF Print Engine¹

Integrierter Scanner

- Automatischer Duplex-Vorlageneinzug (Single-Pass)
- Farbscanner
- Scannen an unterschiedlichste Ausgabeoptionen
- Kapazität: 250 Blatt
- Bis zu 200 S./Min. (Farbe und Schwarzweiß)
- Vorlagen bis zu A3 und 38 bis 200 g/m²

Produktivität/Druckgeschwindigkeiten

- Maximales technisches Druckvolumen³: 300.000
- Durchschnittliches monatliches Druckvolumen: 10.000 bis 50.000 Seiten pro Monat⁴

Xerox[®] Colour C60/C70 Farbdruckgeschwindigkeiten

- A4
 - 60/70 Seiten/Min. (64-105 g/m²) ungestrichen
 - 43/50 Seiten/Min. (106-176 g/m²) ungestrichen, (106 – 150 g/m²) gestrichen
 - 30/35 Seiten/Min. (177-300 g/m²) ungestrichen, (151-300 g/m²) gestrichen
- A3
 - 30/35 Seiten/Min. (64-105 g/m²) ungestrichen
 - 21/25 Seiten/Min. (106-176 g/m²) ungestrichen, (106 – 150 g/m²) gestrichen
 - 14/17 Seiten/Min. (177-300 g/m²) ungestrichen, (151-300 g/m²) gestrichen
- SRA3
 - 27/30 Seiten/Min. (64-105 g/m²) ungestrichen
 - 19/19 Seiten/Min. (106-176 g/m²) ungestrichen, (106 – 150 g/m²) gestrichen
 - 12/12 Seiten/Min. (177-300 g/m²) ungestrichen, (151-300 g/m²) gestrichen

Xerox[®] Colour C60/C70 Schwarzweiß-Druckgeschwindigkeiten

- A4
 - 65/75 Seiten/Min. (64-176 g/m²) ungestrichen
 - 43/50 Seiten/Min. (177-300 g/m²) ungestrichen, Schriftseite nach oben (106-176 g/m²) gestrichen
 - 30/35 Seiten/Min. (177-300 g/m²) gestrichen
- A3
 - 33/37 Seiten/Min. (64-176 g/m²) ungestrichen, Schriftseite nach oben
 - 21/25 Seiten/Min. (177-300 g/m²) ungestrichen, (106 – 176 g/m²) gestrichen
 - 14/17 Seiten/Min. (177-300 g/m²) gestrichen
- SRA3
 - 29/33 Seiten/Min. (64-176 g/m²) ungestrichen
 - 19/19 Seiten/Min. (177-300 g/m²) ungestrichen, Schriftseite nach oben (106-176 g/m²) gestrichen
 - 12/12 Seiten/Min. (177-300 g/m²) gestrichen

Papier

Flexibilität/Papiergewichte

- Interne Behälter 64 - 220 g/m² ungestrichen und gestrichen
 - Behälter 1: 500 Blatt SRA3, Behälter 2: 500 Blatt A3; Behälter 3: 870 Blatt A4, Behälter 4: 1.140 Blatt A4
- Zusatzzufuhr 250 Blatt bis 300 g/m², ungestrichen und gestrichen, bis zum Format 330 mm x 482 mm
- Optional 2.000 Blatt in Großraum-Papierbehälter und Großraum-Papierbehälter für Überformate (1 oder 2 Behälter)

Kapazität und Papierverarbeitung (A4)

- 3.260 Blatt standardmäßig über vier interne Behälter und Zusatzzufuhr
- Maximaler Papiervorrat: 7.260 Blatt über standardmäßige Behälter und zwei (optionale) Großraum-Papierbehälter für Überformate
- Duplexdruck:
 - Automatischer Duplexdruck bis 176 g/m² auf allen Druckmaterialien
 - Bis 220 g/m² für die meisten Druckmaterialien
 - Manueller Duplexdruck bis 300 g/m² auf allen Druckmaterialien bei Zuführung über die Zusatzzufuhr und den optionalen Großraum-Papierbehälter für Überformate

Zuführungs- und Endverarbeitungsoptionen

Großraum-Papierbehälter

- A4, (2.000 Blatt bis 220 g/m²)

Großraum-Papierbehälter für Überformate mit ein oder zwei Behältern

- 64-300 g/m² ungestrichen, 106-300 g/m² gestrichen
- 1 Großraum-Papierbehälter für Überformate mit 1 Behälter: 182 x 250 mm (B5) bis 330 x 488 mm (SRA3); Großraum-Papierbehälter für Überformate mit 2 Behältern: 102 mm x 152 mm bis 330 x 488 mm (SRA3)
- Ein- oder Zwei-Behälter-Modul: 2.000 Blatt / 4.000 Blatt
- Verarbeitung von Briefumschlägen und kleinformatigem Druckmaterial über Großraum-Papierbehälter für Überformate mit 2 Behältern

Versatzausgabefach oder Stapelfach

- Stapelung von 500 Blatt

Vertikaltransport-Kit

- Erforderlich für BR Finisher und BR Booklet Maker Finisher. Verbindet das Druckausgabemodul des Geräts mit den Finishern.

Business Ready (BR) Finisher

- Stapelausgabe: 3.000 Blatt mit oberem Ausgabefach für 500 Blatt
- Versatzausgabe
- 2/4 Löcher
- Heften: 50 Blatt (Doppelheftung, Heftklammer vorn, hinten und 4-fach-Heftung)
- C / Z-Falzmodul (optional)

Business Ready (BR) Booklet Maker Finisher

- Stapelausgabe: 1.500 Blatt mit oberem Ausgabefach für 500 Blatt
- Versatzausgabe
- 2/4 Löcher
- Heften: 50 Blatt (Doppelheftung, Heftklammer vorn, hinten und 4-fach-Heftung)
- Broschüre mit Rückenheftung
- V-Falz
- C / Z-Falzmodul (optional)
- Broschüren mit Parallelfalz und Rückenstichheftung für bis zu 15 Blatt (ungestrichen), 7 Blatt 106-176 g/m² (gestrichen), 5 Blatt 177-220 g/m² (gestrichen)

Schnittstellenmodul

- Erforderlich für Light Production Finisher. Bietet integrierte Glättung bei der Verarbeitung von gestrichenen und schweren Druckmaterialien.

Light Production Finisher

- Oberes Ausgabefach für 500 Blatt, Stapel-Ausgabefach für 3.000 Blatt
- Mehrfachlochung und -heftung, vier Positionen
- Heftung von bis zu 100 Blatt
- 200-Blatt-Interposer für vorgedrucktes Material und Vollformat-Drucke

Light Production Finisher mit Booklet Maker – alle Funktionen des Light Production Finisher, plus:

- Broschüren mit Parallelfalz oder Rückenheftung, bis zu 25 Blatt (100 ausgeschlossene Seiten bei einem Gewicht von 75 g/m² pro Blatt)

Light Production Finisher mit Booklet Maker und Falzmodul – alle Funktionen des Light Production Finisher & Booklet Maker, plus:

- Falzmodul für Wickel- und Leporellofalz (A4 und A3).

GBC AdvancedPunch^{™5}

- Lochoptionen für A4
- Verschiedene austauschbare Lochstanzen verfügbar

Xerox[®] SquareFold[®] Trimmer-Modul⁵

- Rechteckfalz für bis zu 25 Blatt
- Frontbeschnitt mit Beschnittgröße 2 bis 20 mm, anpassbar in Schritten von 0,1 mm
- Papiergewichte von 64 bis 300 g/m² gestrichen und ungestrichen

Offline-Hefter

- Heftung von bis zu 50 Blatt Papier mit einem Gewicht von 90 g/m²

Xerox[®] Integrated Colour C60/C70 Print Server (DMP) (Standard)

Hardwarespezifikationen (gleich oder besser)

- 80-GB-Festplattenlaufwerk, 2 GB Arbeitsspeicher
- Farbiger 10,4-Zoll-Touchscreen, Flachbildschirm
- Ethernet-Schnittstelle (optional 10 MBT / Sek., 100 MBT / Sek. oder 1.000 MBT / Sek.)

Unterstützte Client-Umgebungen

- Windows[®] XP SP1 und höher (32-Bit und 64-Bit), Server 2003/2008 (32-Bit und 64-Bit), Vista (32-Bit und 64-Bit), Windows 7 (32-Bit und 64-Bit), Mac OS[®] 10.4 und höher, Citrix, Angepasster Treiber für Unix: AIX[®] 5 v5.3, HP-UX[®] 11.0/11i v2, Solaris[®] 8/9/10, Linux Fedora Core[®] 1/5, Red Hat ES4, SUSE 10/11
- Citrix, WHQL-Zertifizierung¹

Seitenbeschreibungssprachen und Datenformate

- PDF, XPS[®], PCL[®]-6-Emulation, HP-GL2 (Direktübertragung), TIFF, JPEG, Adobe[®] PostScript[®] 3[™] (optional)

Scan

- Scan-to-E-Mail, Scan-to-Folder, -to-PC, -to-Mailbox (privat und öffentlich); Optionen: Scan-to-USB, FTP, SMB, Desk, durchsuchbare PDF-Dateien, PDF/A, XPS, Miniaturbild-Vorschau

Sicherheit

- Standardmäßig Geschützte Ausgabe, Authentifizierung über LDAP/Kerberos/SMB/CAC, Passwortgeschützte PDF, FIPS-140-2-Verschlüsselung, S/MIME (Verschlüsselung und Signatur von MIME-gekapselter E-Mail), IPsec, 802.1X, SNMP v3.0, E-Mail per SSL, Sicherheits-Kit, „Image Overwrite“ (Festplattenüberschreibung sofort, zeitgesteuert oder nach Bedarf), Festplattenverschlüsselung, Aktivitätenbericht auf Benutzerebene (Audit Log), Optionales CAC, Xerox Secure Access Unified ID System[®], IPv6-Unterstützung, 256-Bit-Verschlüsselung, Zertifizierung nach Common Criteria (beantragt)

Sonstige Optionen

- Common Access Card-Kit, Kostenzählungsoptionen, EIP-Fähigkeit (Xerox Extensible Interface Plattform[®]), Schnittstelle für Fremdgeräte
- Mobiles Drucken / Drucken über Smartphone

Zusätzliche Druckserver-Optionen

- Xerox[®] EX-i C60/C70 Print Server Powered by Fiery[®]
- Xerox[®] FreeFlow[®] C60/C70 Print Server
- Xerox[®] EX C60/C70 Print Server Powered by Fiery[®]

Elektrische Anschlusswerte

- Drucksystem: 220-240 V / 50/60 Hz
- Optionale Zuführung / Endverarbeitung:
 - Für jedes Modul: 220-240 VAC, 50/60 Hz, 10 A

Druckerabmessungen

- Höhe: 1.391,5 mm
- Breite: 1.574 mm
- Tiefe: 787 mm

¹ Abhängig vom gewählten Druckserver / Controller

² Verfügbar mit Xerox[®] EX C60/C70 Print Server Powered by Fiery[®] und Xerox[®] FreeFlow[®] C60/C70 Print Server

³ Maximales technisches Druckvolumen – Maximale Auslastung in einem beliebigen Monat. Nicht auf regelmäßiger Basis erwartet.

⁴ Durchschnittliches monatliches Druckvolumen – Voraussichtlich regelmäßig erzielbarer, monatlicher Druckdurchsatz.

⁵ Schnittstellenmodul und Light Production Finisher erforderlich

Ausführlichere Spezifikationen finden Sie im Internet unter www.xerox.com/C60-C70Specs.

Ein Produktvideo finden Sie unter www.xerox.com. Stellen Sie Ihren eigenen

Xerox[®] Colour C60/C70 Drucker zusammen unter www.buildyourownxerox.com.

