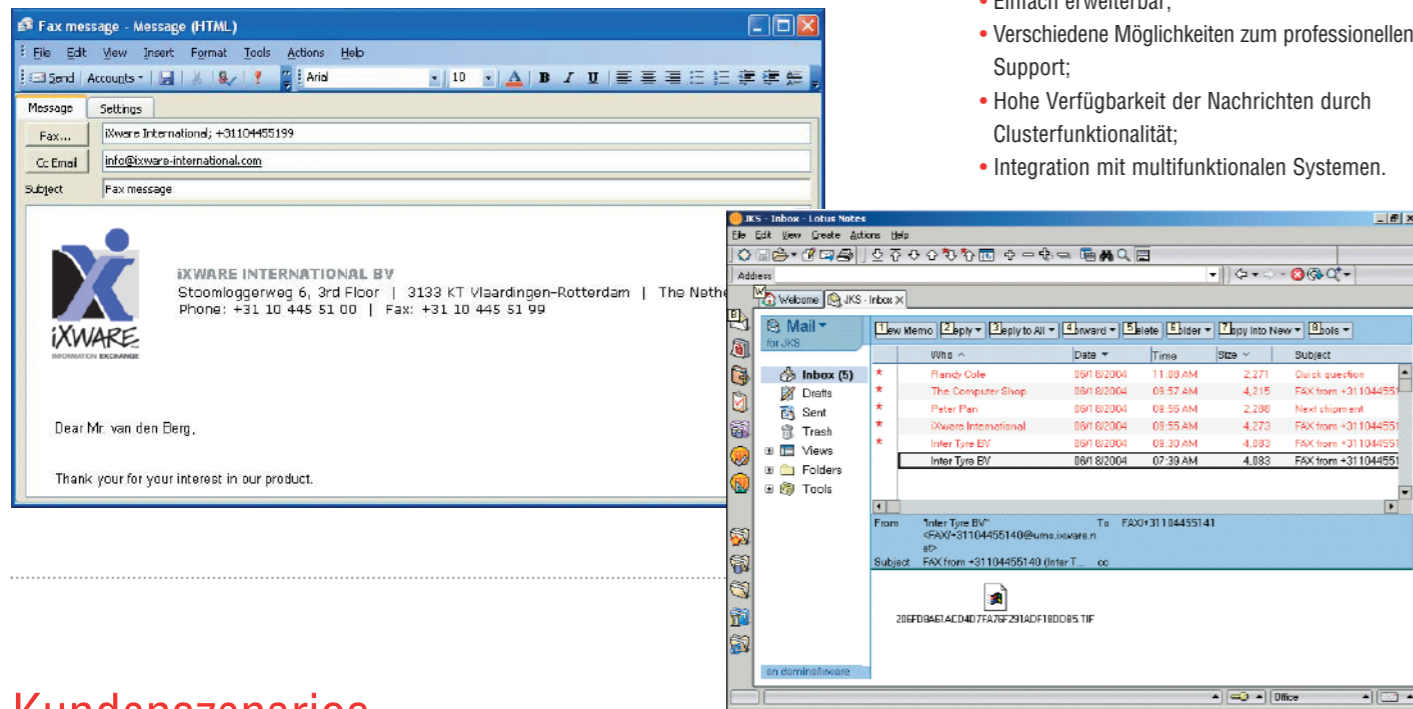


Vorteile:

- Transparente Übersicht über alle ein und ausgehenden Nachrichten (Fax, SMS, E-mail, Sprachnachrichten und sogar Telex) in Ihrer gewohnten Arbeitsumgebung durch volle Integration in bestehende Anwendungen;
- Sparen Sie zwischen 15 und 30 Minuten Ihrer kostbaren Arbeitszeit pro Tag und Mitarbeiter durch effizientere Kommunikation mit Ihren Kunden, Lieferanten und Mitarbeiter;
- Bewiesen: schneller Return on Investment (RoI);
- Stoppen Sie die unkontrollierbare Papierflut und nicht nachvollziehbare Datenablage;
- Steigern Sie Ihre Reaktionsgeschwindigkeit und die Qualität Ihrer Kundenkorrespondenz;
- Vereinfachen Sie den Versand und Empfang von Faxnachrichten durch Integration am Arbeitsplatz;
- Schneller und einfacher Nachrichtenversand per SMS;
- Empfang und Weiterleitung von Sprachnachrichten am Arbeitsplatz;
- Eine Benutzeroberfläche - Ihr E-mail Client;
- Die Zentralisierung von E-mail, Fax, SMS und Sprachnachrichten steigert Ihre Erreichbarkeit für Kunden und Kollegen;
- Verteilte Unternehmensstrukturen sind abbildbar (z.B. geografische Verteilung der Unternehmensstandorte);
- Archivierungsmöglichkeiten;
- Redundanz;
- Einfache Administration und Wartung;
- Einfach erweiterbar;
- Verschiedene Möglichkeiten zum professionellen Support;
- Hohe Verfügbarkeit der Nachrichten durch Clusterfunktionalität;
- Integration mit multifunktionalen Systemen.



Kundenszenarios

Szenario 1

iXware ist eine modulare Unified Messaging (UM) Lösung die auf Industriestandards basiert. Sie bietet Desktop und Laptop Benutzer zusätzliche Funktionalitäten in ihrem E-mail Client, wie Fax, SMS, Telex und Sprachnachrichten. Benutzer empfangen zum Beispiel Faxe als Anhang in einer E-mail und können Faxe direkt von Ihrem PC aus versenden. Dies ist eine großartige Erweiterung bestehender Funktionalitäten die

einfach zu bedienen ist und nicht zuletzt die Produktivität jedes einzelnen Mitarbeiters steigert. Zusätzliche Einsparungen werden durch den Ersatz konventioneller Faxe und der Konsolidierung von Anschlusskapazitäten erzielt.

Szenario 2

iXware kann auch den Nachrichtenverkehr aus Geschäftsanwendungen wie ERP, CRM, WMS, HRM, F&A automatisieren - unabhängig der

Plattform, auf der diese Anwendungen betrieben werden. Es könnten zum Beispiel automatisch Bestellbestätigungen aus dem ERP System über iXware an den Empfänger versendet werden. Der automatisierte Versand von Nachrichten dieser Art, die oftmals in großen Mengen verschickt werden, lässt sich direkt in Einsparungen umrechnen und vergleichen mit den Kosten herkömmlicher Kommunikation mit traditionellen Faxgeräten.

Spezifikationen

- **Die iXware Client Software (Workspace, Fax printer driver) unterstützt:**
 - Windows 98
 - Windows NT 4 Workstation
 - Windows 2000 Professional
 - Windows 2000 Server
 - Windows XP
 - Windows 2003 Server
 - Citrix
 - Terminal Server
- **Die iXware Server Software unterstützt:**
 - Windows 2000 Professional
 - Windows 2000 Server
 - Windows XP Professional
 - Windows 2003 Server
- **iXware Fax und SMS Templates stehen zur Verfügung für:**
 - MS Outlook 97, 2000, XP und 2003
 - Lotus Notes Releases 4.6 to 6.0

Pro Module:

- **E-mail:**
 - POP3, SMTP / MIME (SSL)/ TNEF, LDAP
 - TAPI, MAPI
 - TCP/IP
- **Fax:**
 - Native Eicon Diva Server Adapters (Analog, ISDN, VoIP) - für Fax, SMS und Sprachnachrichten
 - MS Windows unterstützte Faxkarten - NUR Fax
- **SMS:**
 - SMSC
 - X.25
 - ATGSM
 - TCP/IP (webbrokers)
 - Fixed Net SMS (zoals KPN Telecom)
 - WaveCom GSM Devices
- **Sprachnachrichten:**
 - Number Identification services (CLIP, MSN)
- Echo cancellation
- Native Eicon Diva Server Adapters (Analog, ISDN, VoIP)
- TUI (Telephone User Interface)
- IVR
- Mailbox entry
- Voicemail attendant
- **Xerox:**
 - Alle Xerox Systeme (MFP) mit Netzwerkfax Option und/oder Scan-to-File
- **Integration:**
 - Unterschiedliche Dateitypen wie XML, Flatfile (ASCII), EDI, etc.
- **DocGate:**
 - Drucker Emulation
 - Übertragungsparameter
 - Grafische Überlagerung (Layout über Druckstrom)
 - Berichte

Xerox Produkte/ Unterstützte Services

MFP's: Alle Xerox Systeme (MFP) mit Netzwerkfax Option und/oder Scan-to-File

