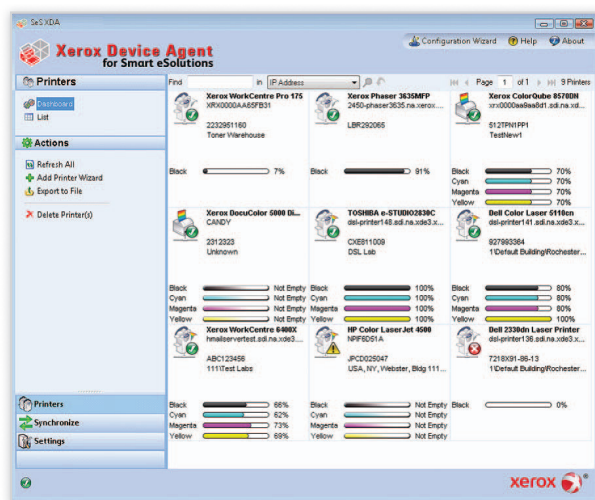


Xerox® Device Agent, XDA-Lite

Eine hochentwickelte Software, die für Sie die Überwachung Ihrer Geräte übernimmt.

Jetzt ganz neu von Xerox: XDA-Lite, ein Remote Service Tool, das die automatische Geräteüberwachung vereinfacht. Damit Sie sich ganz auf das konzentrieren können, was wirklich zählt – den Erfolg Ihres Unternehmens.



XDA-Lite bietet Ihnen unkomplizierte Funktionen, mit denen Sie jedes abgundene Gerät anzeigen und überwachen können.

Die XDA-Basisversion ist Teil Ihres Servicevertrages. Die Software sammelt und überträgt Gerätedaten, die für die automatische Nachbestellung von Verbrauchsmaterial und die genaue Abrechnung genutzt werden. XDA-Lite lässt sich äußerst einfach installieren und benutzen und ermöglicht eine automatische Geräteüberwachung.

Wichtigste Vorteile:

- Eine einzige Lösung, die auf einen Arbeitsplatzrechner oder einen Server heruntergeladen werden kann
- Die intuitive und assistentengeführte Installation und Einrichtung dauert nur rund 15 Minuten
- Integrierte automatische Wiederverbindung, dank der Geräte nach einer Verbindungstrennung wieder online sind
- Automatische Erkennung von neu installierten Geräten
- Einfache Navigation für die Anzeige und Verwaltung aller Netzwerkgeräte
- Möglichkeit zur Konfiguration von Pop-up- und E-Mail-Warnmeldungen
- Möglichkeit des Herunterladens von Gerätedaten in einer einzigen Datei
- Deutlich verbesserte Zuverlässigkeit der Verbindung
- Arbeitet mit Geräten zusammen, die bereits per Xerox Device Direct registriert wurden
- Automatische Versions-Upgrades verfügbar

XDA-Lite

Vergleich der technischen Spezifikationen

Funktionen	SeS*	XDA-Lite	CWW**
Allgemeine Anwendungsinformationen			
Lokaler Windows®-Client	✓	✓	
Lokal installierter, webbasierter Server: erfordert Internet Information Services (IIS) und SQL Server®			✓
Automatisches Anwendungs-Upgrade auf Kundenseite		✓	
Funktioniert auch ohne Login des Benutzers		✓	✓
Bedienung auch bei getrennter Verbindung zum Server möglich	✓		✓
Online-Hilfe		✓	
Geräteerkennung			
Einfache Subnetz-Erkennung	✓	✓	✓
Erkennung von Geräten verschiedener Hersteller		✓	✓
Konfiguration zur erweiterten Erkennung von Subnetzen (IP Sweep)		✓	✓
Liste mit Ausnahmen/Ausschlüssen			✓
Erweiterte Erkennungsmodi			✓
Direkte (Lokale) Druckererkennung (über Warteschlangen) per Einzelzugangsdaten			✓
Active Directory® Druckererkennung			✓
Erkennung von Geräten mit IP-v6-Adressen		✓	✓
Funktionen zur Geräteüberwachung			
Anzeige über Geräte-Dashboard für weniger versierte Benutzer		✓	
Anzeige der Geräteliste inkl. Gruppierung		✓	✓
Anzeige der Geräteliste inkl. Sortierung und Filterung		✓	✓
Anzeige Druckerstatus	✓	✓	✓
Anzeige Zähler		✓	✓
Anzeige Verbrauchsmaterial und Warnmeldungen		✓	✓
Einfacher Zugriff auf Drucker-Website		✓	✓
Statische integrierte Gruppen		✓	✓
Dynamische Gruppierung			✓
Gruppenbezogene Überwachung			✓
Lokale Pop-up-Warmmeldungen	✓	✓	
Lokale Warmmeldungen per E-Mail		✓	✓

* Smart eSolutions Windows-Client (vorherige Version)

** CentreWare® Web

Funktionen	SeS*	XDA-Lite	CWW**
Verwaltung per Fernzugriff			
Übertragung von Verbindung/Zähler/ Verbrauchsmaterial	✓	✓	✓
Übertragung des Gerätestatus		✓	
Übertragung von Administratoren-/ Benutzerinformationen		✓	
Unterstützte/Erforderliche Technologien			
Windows® XP und Vista® (32-Bit)	✓	✓	✓
Windows® XP und Vista® (64-Bit)		✓	✓
Windows® 2003 (32-Bit)	✓	✓	✓
Windows® 2003 (64-Bit)		✓	✓
Windows® 2008 (32-Bit und 64-Bit)		✓	✓
Windows 2000	✓		
Windows® 7		✓	✓
Windows® Server 2008 R2		✓	✓
Erfordert mindestens Microsoft .Net 2.0	✓		
Erfordert mindestens Microsoft .Net 3.5		✓	✓
Internet Explorer (Version 6, 7 oder 8)			✓
Verfügbare Sprachen			
Niederländisch		✓	
Englisch	✓	✓	✓
Französisch	✓	✓	✓
Deutsch	✓	✓	✓
Italienisch	✓	✓	✓
Japanisch		✓	
Polnisch		✓	
Portugiesisch	✓	✓	✓
Russisch		✓	
Spanisch	✓	✓	✓

Weitere Informationen über XDA-Lite

und die einfache Installation finden Sie unter www.xerox.com/remoteservices

©2011 Xerox Corporation. Alle Rechte vorbehalten. Der Inhalt dieser Veröffentlichung darf ohne vorherige Einholung einer Genehmigung der Xerox Corporation nicht reproduziert werden. XEROX®, XEROX and Design® und CentreWare® sind Marken der Xerox Corporation in den USA und/oder anderen Ländern. Änderungen der Informationen in dieser Broschüre vorbehalten. 09/11

SO1BR-21GB

